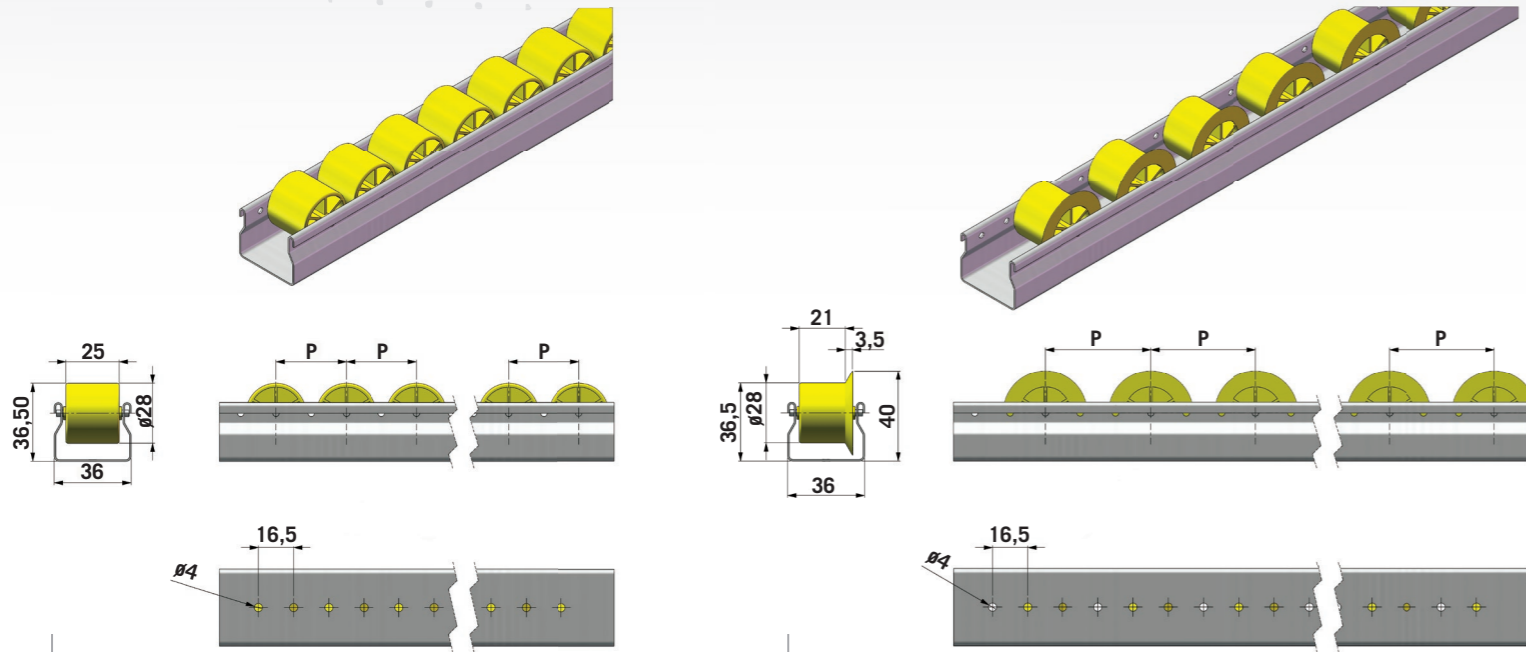


# MINICORSIE (TIPO 28) MINI RAILS (TYPE 28)



Minicorsie tipo 28 A  
Type 28 A Mini rails

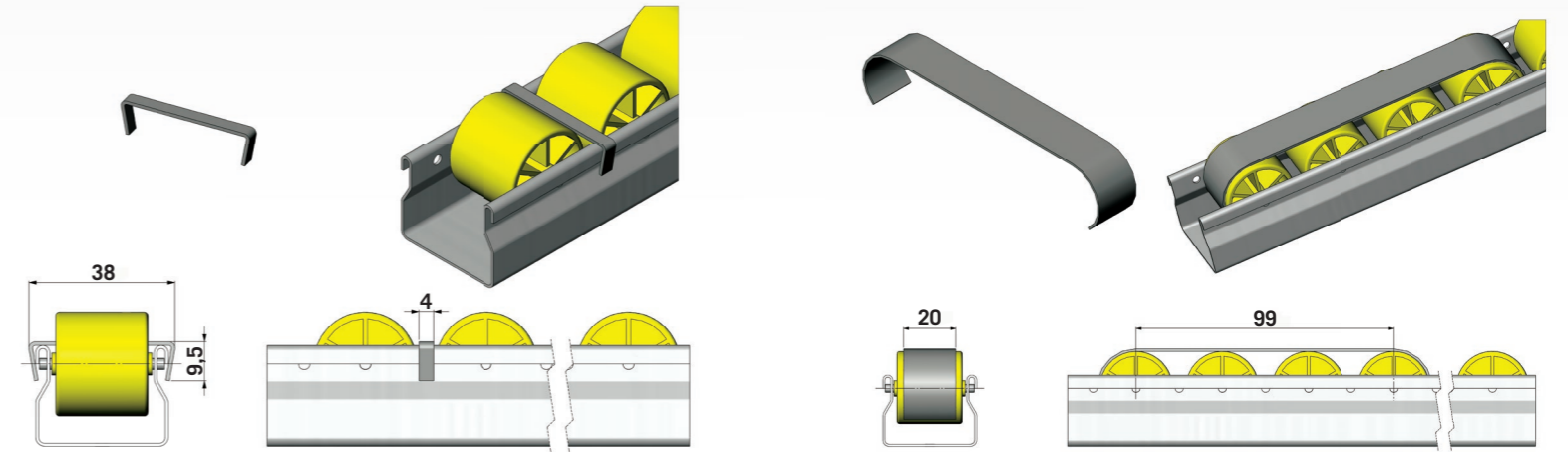
Minicorsie tipo 28 B  
Type 28 B Mini rails

MINICORSIA TIPO 28 A - MINI RAILS TYPE 28 A				
Passo (P) - Pitch (P)	33	49.5	66	82,5
Peso Kg/L=3000 - Weight Kg/L=3000	2.45	2.24	2.13	2.07

MINICORSIA TIPO 28 B - MINI RAILS TYPE 28 B				
Passo (P) - Pitch (P)	49.5	66	82.5	99
Peso Kg/L=3000 - Weight Kg/L=3000	2.18	2.09	2.03	2.00

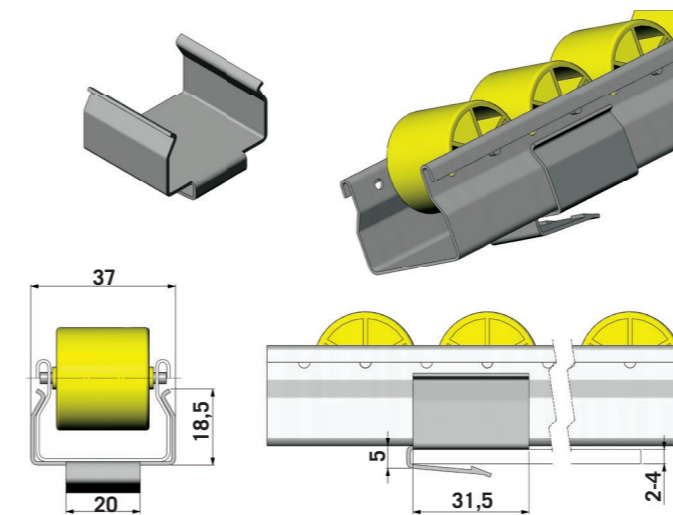
ESECUZIONI A RICHIESTA	AVAILABLE OPTIONS
Rullini per basse temperature	Rollers for low temperatures
Rullini antistatici	Anti-static rollers
Rullini di colore diverso	Different color rollers
Telaio di lunghezze diverse	Different length frames

# ACCESSORI PER MINICORSIE ACCESSORIES FOR MINI RAILS



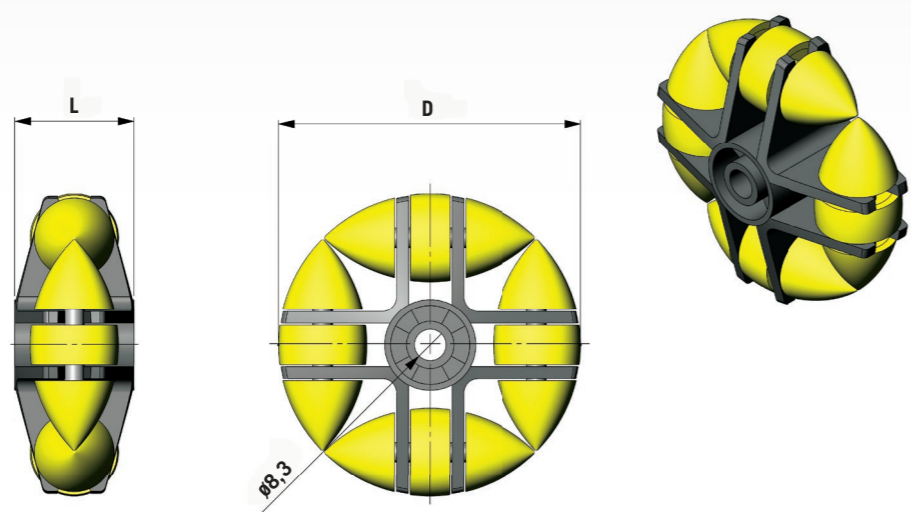
**FORCELLA ANTI-APERTURA:** In acciaio elastico che impedisce l'allargamento del profilo in caso di carichi eccessivi.  
**LOCKING BRACKET:** flexible steel to keep frame from expanding with heavy loads.

**SCIVOLO-FRENO:** In lamiera sagomata zincata per l'arresto dei colli su corsie in pendenza.  
**BRAKE SKID:** galvanized shaped plate to stop packages on inclined lanes.



**STAFFA DI FISSAGGIO:** In acciaio elastico che consente il bloccaggio dei telai senza viti o chiodi.  
**SUPPORT BRACKETS:** flexible steel to hold frames without screws or nails.

## RULLI UNIVERSALI SEMPLICI SINGLE OMNI-DIRECTIONAL ROLLERS

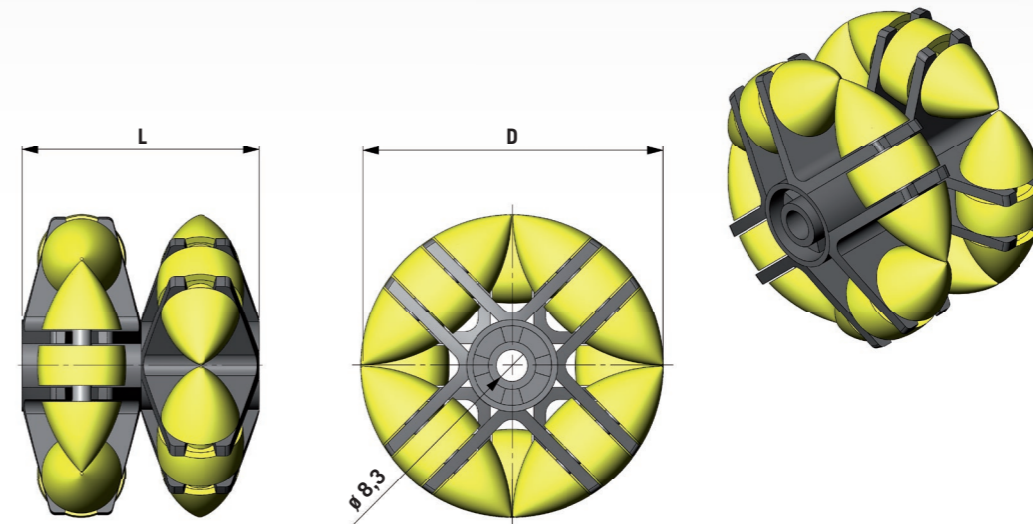


D	L	PESO (KG) - WEIGHT (KG)	CARICO MAX (N) - MAX LOAD (N)
50	19.5	0.0268	50
60	25	0.0510	100
80	30	0.1114	200

SPECIFICHE	SPECIFICATIONS
STRUTTURA - In materiale termoplastico nero	FRAME - Black thermoplastic material
RULLI - In materiale termoplastico giallo RAL 1016 ruotanti su perno in acciaio inossidabile	ROLLS - RAL 1016 yellow thermoplastic running on stainless steel plus
FORO - Per l'assemblaggio su asse Ø 8 con rotazione per scivolamento	HOLE - For assembling on Ø 8 shaft, - rotation by sliding

A RICHIESTA	ON REQUEST
RULLI - In materiale tenero per trasporto di materiale delicato - Materiale termoplastico di diversi colori	ROLLS - Soft to carry delicate material - Different colour thermoplastic material

## RULLI UNIVERSALI DOPPI DOUBLE OMNI-DIRECTIONAL ROLLERS



D	L	PESO (KG) - WEIGHT (KG)	CARICO MAX (N) - MAX LOAD (N)
50	39	0.0538	100
60	51	0.1024	200
80	60	0.2262	400

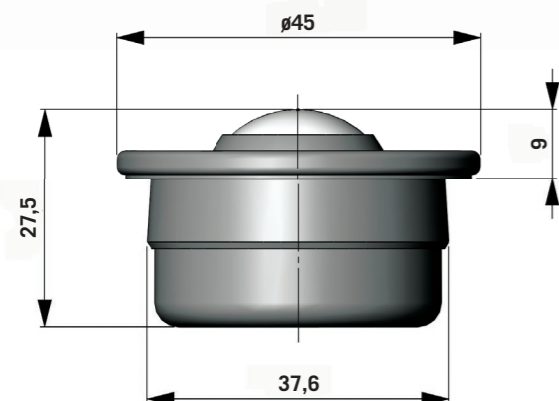
SPECIFICHE	SPECIFICATIONS
STRUTTURA - In materiale termoplastico nero	FRAME - Black thermoplastic material
RULLI - In materiale termoplastico giallo RAL 1016 ruotanti su perno in acciaio inossidabile	ROLLS - RAL 1016 yellow thermoplastic running on stainless steel plus
FORO - Per l'assemblaggio su asse Ø 8 con rotazione per scivolamento	HOLE - For assembling on Ø 8 shaft, - rotation by sliding

A RICHIESTA	ON REQUEST
RULLI - In materiale tenero per trasporto di materiale delicato - Materiale termoplastico di diversi colori	ROLLS - Soft to carry delicate material - Different colour thermoplastic material

## SFERE PORTANTI BALL TRANSFERS

Costituite da una sfera in acciaio al cromo posta in una calotta, in lamiera cementata e temprata, a riempimento di sfere. Il corpo è ricavato da lamiera di acciaio stampato e zincato. Una tenuta in feltro è posta a protezione delle sfere.

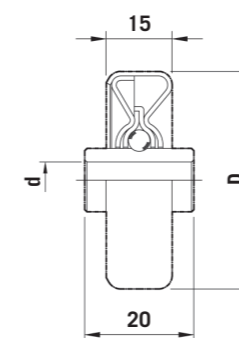
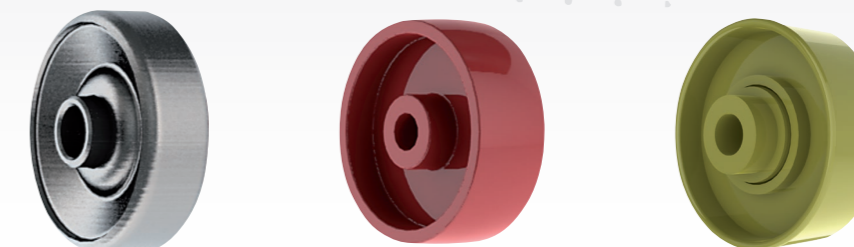
Made up of a chrome steel ball in a hardened and tempered steel plate casing. The body is manufactured in a molded and galvanized steel plate. A felt dressing is used to protect the balls.



Sfere portanti tipo 22  
Ball Transfers type 22

SFERA PORTANTE TIPO 22	TYPE 22 BALL TRANSFERS
Carico di esercizio consigliato 400 N	Suggested working load 400 N
Montaggio rapido, bloccaggio a scatto con anello elastico	Quick mounting, release blocking with elastic rings
Foro di montaggio Ø mm 37 (-0,+0.2)	Mounting hole Ø mm 37 (-0,+0.2)
Peso Kg 0.176	Weight Kg 0.176

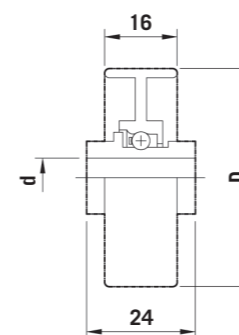
## ROTELLE SKATEWHEELS



Rotelle tipo 48/8-A  
Type 48/8 A skatewheel

TIPO - TYPE	D	d	PORTATA N - LOAD CAPACITY N	PESO (KG) - WEIGHT (KG)
48/8-A	48	8	200	0.078
48/10-A	48	10	200	0.078

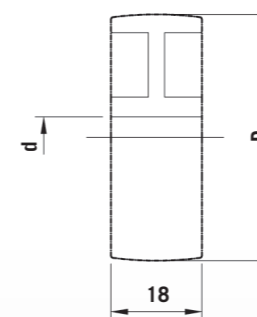
DESCRIZIONE	DESCRIPTION
ROTELLA - In acciaio stampato zincato	SKATEWHEEL: galvanized stamped steel
SFERE - In acciaio al cromo	BALLS - chrome steel
PISTE - Cementate e temprate	TRACKS: hardened and tempered



Rotelle tipo 48/8-P  
Type 48/8 - P skatewheel

TIPO - TYPE	D	d	PORTATA N - LOAD CAPACITY N	PESO (KG) - WEIGHT (KG)
48/8-P	48	8	200	0.0196

DESCRIZIONE	DESCRIPTION
ROTELLA - In materiale termoplastico giallo	SKATEWHEEL - yellow thermoplastic material
SFERE - In acciaio al cromo	BALLS - chrome steel
SFERE - A richiesta sfere inox	BALLS - stainless steel bearings available



Rotelle tipo 50/8-P  
Type 50/8 - P skatewheel

TIPO - TYPE	D	d	PORTATA N - LOAD CAPACITY N	PESO (KG) - WEIGHT (KG)
50/8-P	50	8	90	0.014

DESCRIZIONE	DESCRIPTION
ROTELLA - A strisciamento, in materiale termoplastico rosso	SKATEWHEEL- crawling red thermoplastic material