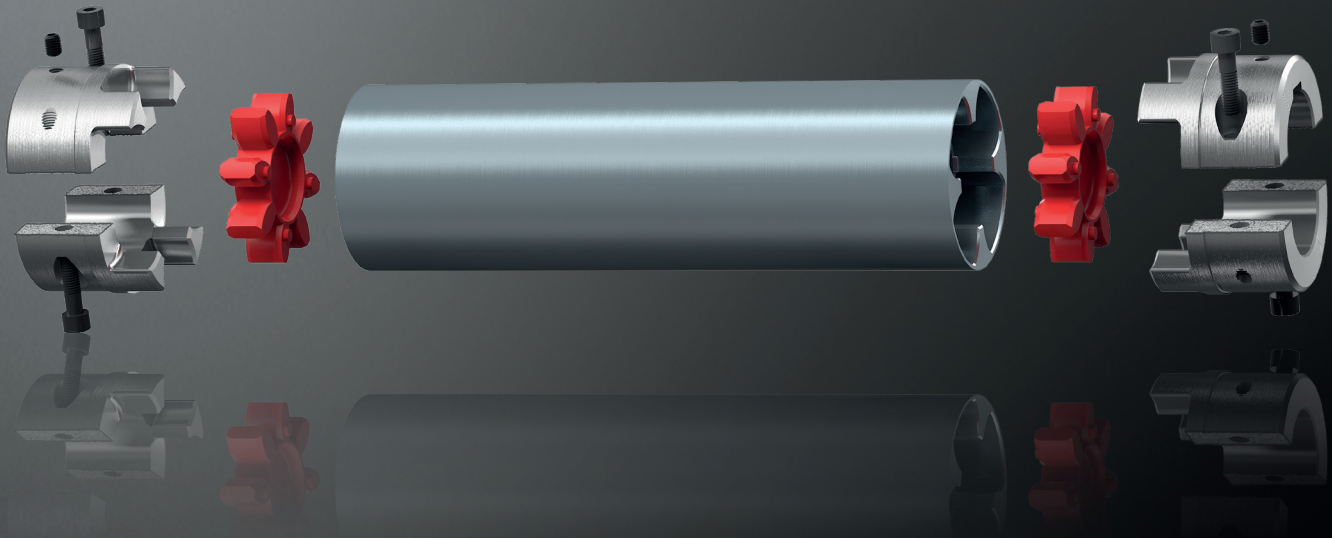


Made for Motion



ROTEX® ZRS

Elastische / Spielfreie Zwischenwellenkupplung

Schnell, einfach und zuverlässig – mit dem Produktfinder und unseren Online-Tools

Mit dem Produktfinder gelangen Sie in wenigen Schritten zum passenden Produkt. Nutzen Sie dafür entweder die Suchfunktion, wenn Sie das Produkt schon kennen, oder nehmen Sie den Weg über die Volltextsuche, der Sie über verschiedene produktspezifische Filter zum Ziel führt. Unsere Auslegungstools bringen Tempo in die konkrete

Produktauswahl. Wenige technische Daten reichen aus, um in den Konfiguratoren schnell das für Ihre Applikation passende Produkt zu finden – ohne dafür langwierig in Katalogen blättern zu müssen.



Online-Tools

Auf Ihre Anforderungen maßgeschneidert – nutzen Sie unsere Online-Tools.



Produktfinder

Das passende Produkt für Ihre Anwendung – schnell und einfach mit unserem Produktfinder.

ROTEX® ZRS

Elastische / Spielfreie Zwischenwellenkupplung

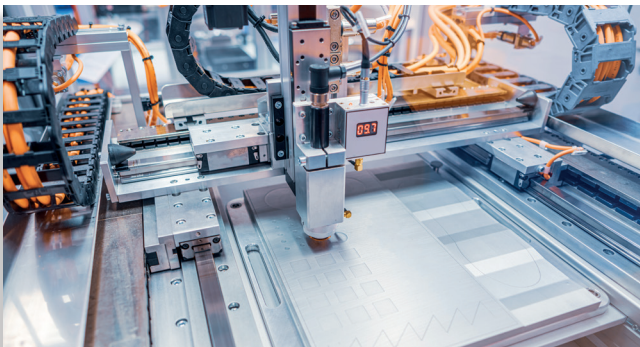
Anwendungsbeispiele



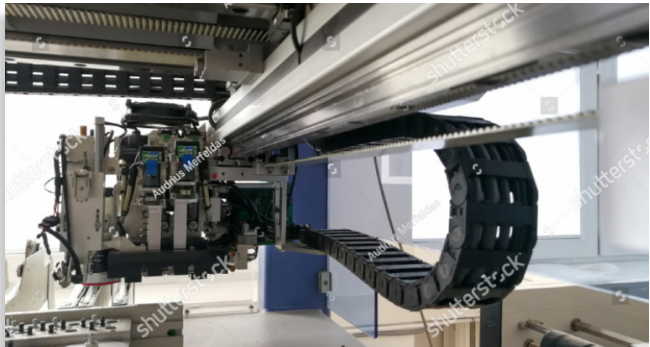
Pumpen



Lager- und Fördertechnik



Lineartechnik



Portalroboter



Landtechnik

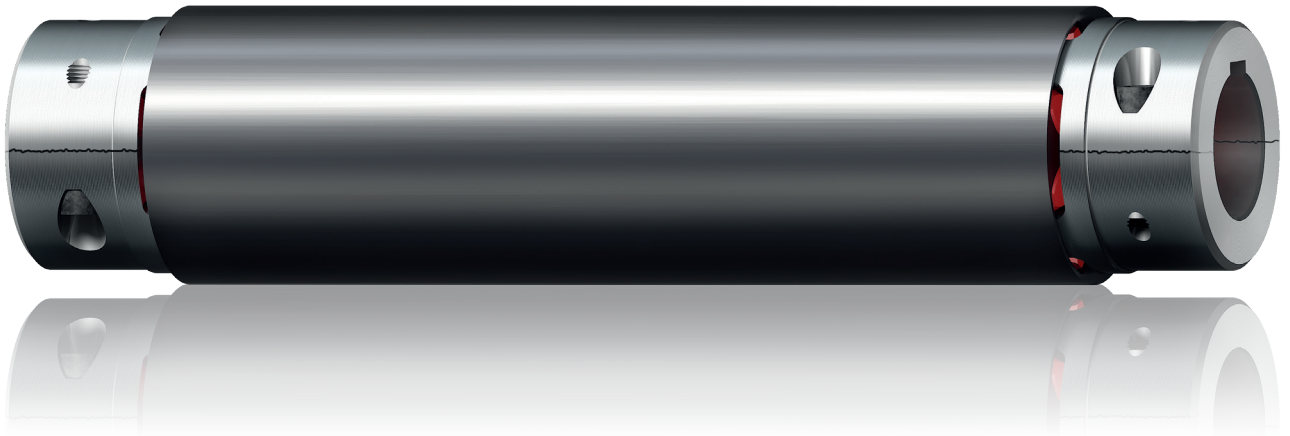
ROTEX® (GS) ZRS

Elastische / Spielfreie Zwischenwellenkupplung

Produktbeschreibung und Anwendung

Unsere ROTEX ZRS Klauenkupplung zur Überbrückung kleiner und großer Wellenabstände. Das ZRS-Leichtgewicht aus hochfestem Aluminium überzeugt mit einer sehr hohen Gesamtsteifigkeit. Die hohe Steifigkeit des Aluminium Rohr ergibt sich durch den Aufbau; hierbei handelt es sich um zwei Rohre, die über Stege - die ROTEX-Nocken - miteinander verbunden sind. Positiv beeinflusst wird die bigekritische Drehzahl der Kupplung, aufgrund der sehr geringen Durchbiegung können so Wellenabstände bis 4.000 mm überbrückt werden. Zudem kann die Drehzahl in Bezug auf das Wellenabstandsmaß wesentlich höher ausfallen, wie bei der bekannten Zwischenrohrkupplung mit Stahlrohr die hohe Festigkeit des Rohres ermöglicht die Drehmomentübertragung vom weichen 92 Sh-A Zahnkranz bis zum drehsteifen 64 Sh-D Zahnkranz Anwendungsbereiche der drehelastischen ROTEX-ZRS-Zwischenrohrkupplung:

Die ZRS-Zwischenrohrkupplung kommt überall dort zum Einsatz, wo große Wellenabstände überbrückt werden müssen, z. B. an Scherenhubtische und Förderanlagen im kleineren Drehmomentbereich. Das umfassende Angebot an ROTEX-Naben kann mit dem ZRS-Rohr kombiniert werden und ermöglicht durch die Kombination mit z.B. den geteilten ROTEX-SH-SPLIT-Naben eine radiale Montage und Demontage ohne Verrücken von Antrieb und Abtrieb. Hinweis: Die Bauart ist für Kran- und Hubwerksantriebe nicht zulässig.



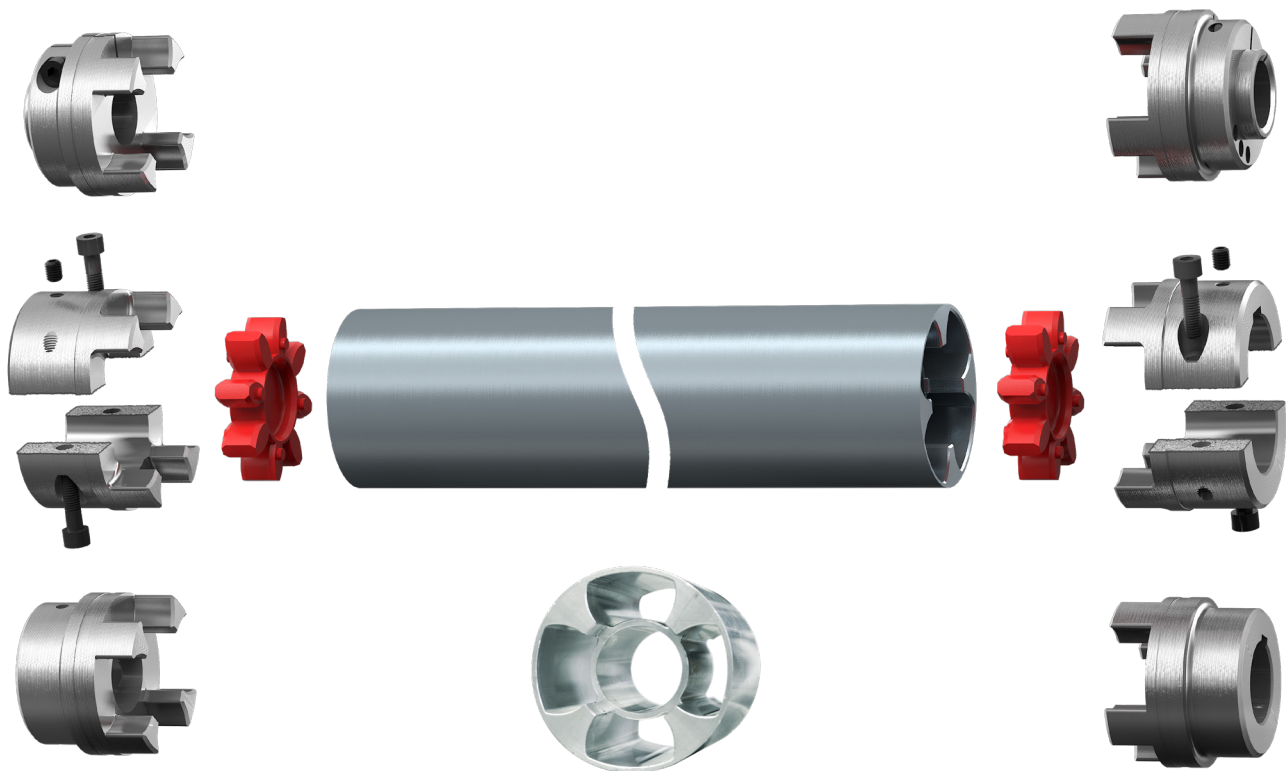
Produktmerkmale

- Zwischenrohrkupplung aus Aluminium- Strangpressprofil
- ROTEX Baugröße 19 bis 42
- Zur Verbindung kleiner bis großer Wellenabstände bis 4000mm
- Verbesserte Drehfedersteifigkeit und höhere Betriebsdrehzahl
- Sehr kurze Lieferzeit
- Kompatibel mit allen ROTEX- und ROTEX GS Naben
- Kompatibel mit allen ROTEX GS Zahnkränzen
- Gebrauchsmuster geschützt

ROTEX® ZRS

Elastische / Spielfreie Zwischenwellenkupplung

Diverse Nabenausführungen



Einsicht in ROTEX ZRS Zwischenrohr

Zwischenwellenkupplung kombinierbar mit allen ROTEX- und ROTEX GS-Nabenvarianten

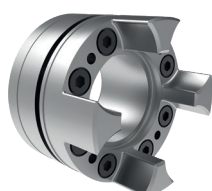
Die beiden spielfreien ROTEX-GS-Zahnkränze der doppelkardanischen Klauenkupplung zentrieren und lagern das Zwischenrohr. Beide Zahnkränze sind in dem Rohr platziert und somit vor äußeren Einflüssen wie zum Beispiel herabfallenden Schmutz geschützt.

Das ZRS-Zwischenrohr kann mit allen **Nabenvarianten** der KTR-Kupplungsbaureihen ROTEX-Standard und **ROTEX GS** kombiniert werden und ermöglichen damit vielfältige Einsatzmöglichkeiten. Je nach Nabenausführung wird die Kupplung radial oder axial montiert und demontiert. Gefertigt wird das Rohr am KTR-Stammsitz in Rheine und kann innerhalb von wenigen Werktagen nach Auftragsbestätigung ausgeliefert werden.

Kombinationsbeispiele mit ROTEX GS Naben:



ROTEX GS, Klemmnabe



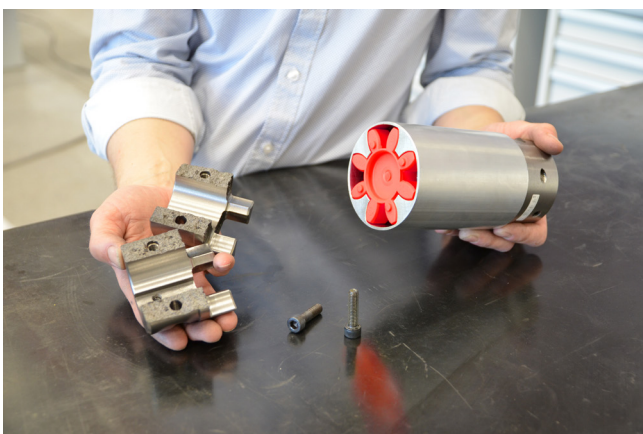
ROTEX GS, Spanningnabe

Anwendungsbeispiel horizontaler Einbau im KTR-Logistikzentrum



- ROTEX 28 ZRS mit SPLIT-Naben
- Verbindung Elektro-Getriebemotor mit Kettentrieb
- mehr als 10.000 Betriebsstunden im Einsatz

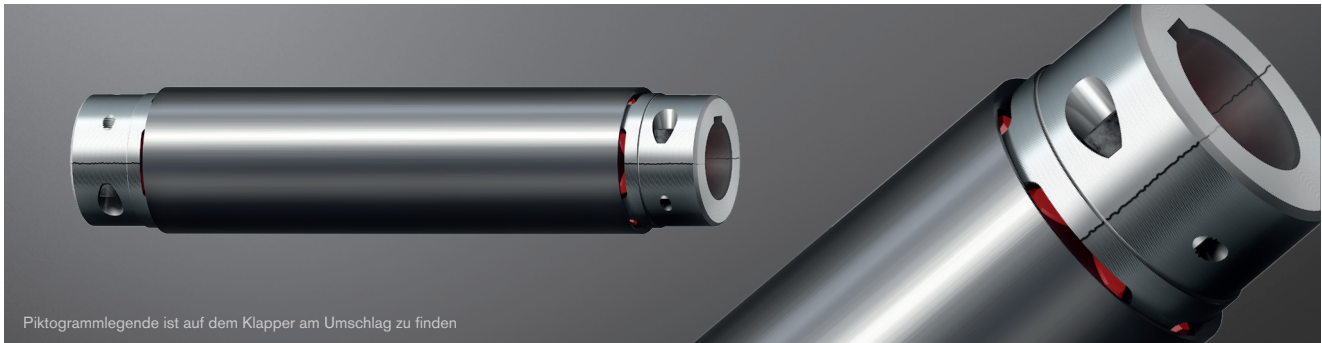
Diverse Ausführungen



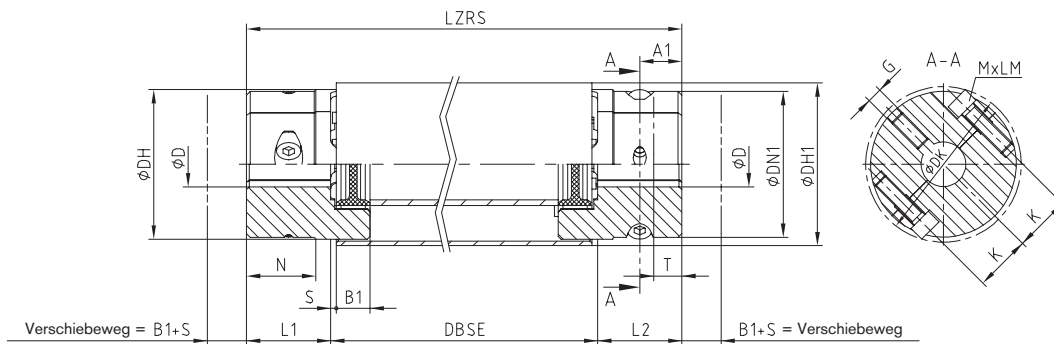
ROTEX® ZRS

Elastische / Spielfreie Zwischenwellenkupplung

Zwischenwellenprogramm



Piktogrammlegende ist auf dem Klapper am Umschlag zu finden



ROTEX® Bauart ZRS																		
Größe	Abmessungen ⁵⁾ [mm]													Zwischenrohr Drehfedersteifigkeit C ²⁾ [Nm/rad]	Klemmschraube DIN EN ISO 4762		LZRS ¹⁾	min. DBSE
	Fertigbohrung D (min. - max.)	DH	DN1	L1, L2	N	B1	S	G	T	A1	K	DK	DH1		MxLM	Anziehdrehmoment T _A [Nm]		
19 ³⁾	0-20	40	-	25	-	12	2,0	-	-	8,0	14,5	46,0	45	3800	M6x16	14	4)	33
24	0-24	55	-	30	-	14	2,0	M5	10	15,0	20,0	57,5	60	11100	M6x20	14		37
28	0-38	65	-	35	-	15	2,5	M8	15	17,5	25,0	73,0	72	23600	M8x25	34	LZRS =	40
38	24-45	80	78	45	37,0	18	3,0	M8	15	22,5	30,0	83,5	87	43800	M8x30	34	DBSE + L1 + L2	49
42	24-55	95	94	50	40,0	20	3,0	M8	20	25,0	30,0	97,0	103	82600	M10x35	67		53

¹⁾ Wir bitten, bei Anfragen und Bestellungen das Wellenabstandsmaß DBSE anzugeben sowie die max. Drehzahl zur Überprüfung der biegekritischen Drehzahl.

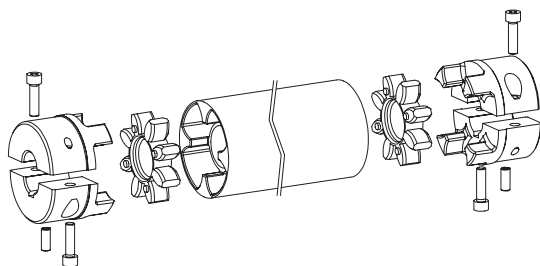
Maximales DBSE = 4000 mm (abweichende Längen auf Anfrage).

²⁾ Drehfedersteifigkeit bei 1m Länge des Zwischenrohrs

³⁾ Als DH-Klemmnabe (7.5/7.6) erhältlich

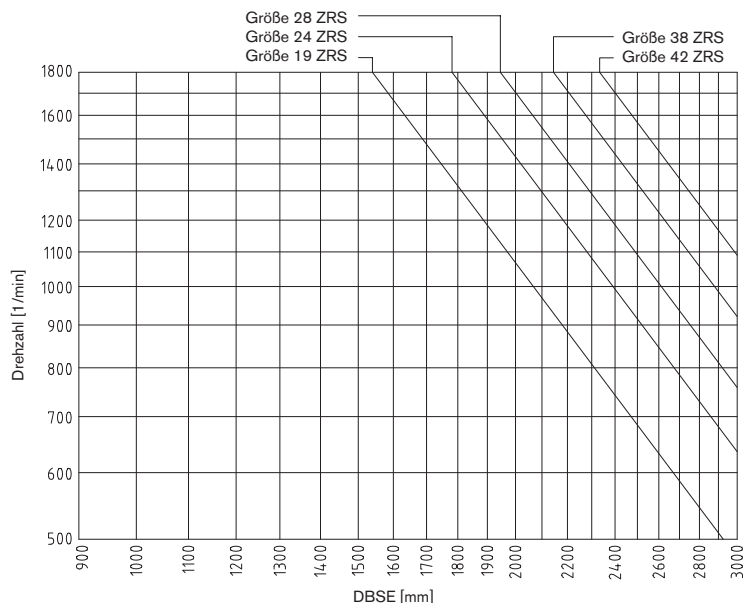
⁴⁾ LZRS = DBSE + L1 + L2 - 15

⁵⁾ Fertigbohrung nach ISO-Passung H7, Passfedernute nach DIN 6885 Bl. 1 [JS9]



7.1 = SPLIT-Nabe mit Passfedernut

Verlagerungen			
Größe	Axialverlagerung [mm]	Radialverlagerung [mm] pro 1m Rohrlänge	Winkelverlagerung [Grad]
19	1,2	15,7	0,9
24	1,4	15,7	0,9
28	1,5	15,7	0,9
38	1,8	17,5	1,0
42	2,0	17,5	1,0



Bestell- beispiel:	ROTEX® 38	ZRS	1200	98 ShA-GS	7.1	Ø30	7.1	Ø30
	Kupplungs- größe	Bauart	Wellenabstands- maß DBSE	Zahnkranz- härte	Naben- ausführung	Fertig- bohrung	Naben- ausführung	Fertig- bohrung

Notizen

